

# パレットフリーだから—これ1台でパレットや台車・袋物も自動搬送

〈パレットフリー〉チェーン昇降式垂直往復搬送機 **省スペースタイプ**

## オートレーター フロア循環Eタイプ AEEW □1500 [最大搬送重量 ~1,500kg]

※ □ チェーン昇降式

# AEEW □1500

### パレットフリーオートレーター 1,500kg対応省スペースタイプ

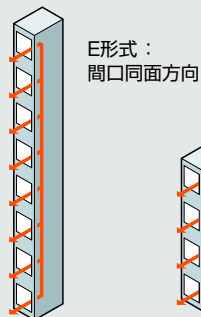
フロア循環Eタイプは、パレットだけでなく様々な形態の搬送物(台車・袋物など)を垂直自動搬送できます。複数枚のフロアパレット(フロア専用荷受台)が循環するしくみで、各間口(搬入出口)に平行フロアリフト(自動搬入出2段レベル調整装置)設置され、最大3パレット分をプールできる省スペースタイプです。平行フロアリフトを設置する床面にピット(深さ90mm)を設けることでスロープが不要となり、台車などの載せ降ろしが容易になるだけでなく、さらに省スペースとなります。多階層の物流倉庫や配送センター・工場はもちろん、低温倉庫(冷蔵・冷凍環境)や危険物倉庫(防爆環境)など様々な環境に対応できるノウハウと豊富な実績があります。



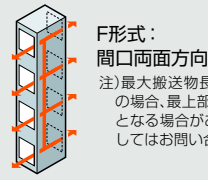
※平行フロアリフト部ピット仕様  
※ガードポールはオプション

### ■AEEW □1500主要諸元

- 設置場所/屋内 ※周囲温度: 0~40℃(結露が発生しないこと)  
フレーム構造ですので振れ止め施工ができれば昇降路(防火シャフト)が無い場所での設置も可能です。(自立最大機高: 4.5m)また、消防法の適用を受ける場合があります。  
※防火区画等の条件があれば事前にお知らせください。  
※化学薬品・低温倉庫・危険物取扱い等の条件がある場合、周囲の環境も合わせてお知らせください。  
※屋外に面した場所での設置については別途お問い合わせください。  
※省エネ制御装置「VEAS」を標準装備する場合は事前にお知らせください。
- 機高/最大50m  
注)機高および昇降速度により最大搬送重量に制限がかかります。  
※下記は昇降速度90m/分の時の目安数値です。  
昇降速度35m/分、65m/分につきましては別途お問い合わせください。  
機高25mの時: ~1,500kg  
機高35mの時: ~1,000kg  
機高45mの時: ~500kg
- 間口数/最大8間口 ※間口とは搬入出口のことです。  
※間口数を増設(9間口以上)する場合はお問い合わせください。
- 搬送方向形式イメージ/



E形式:  
間口同面方向



F形式:  
間口両面方向

注)最大搬送物長さLが1,200mm以上の場合、最上階の間口仕様不可となる場合があります。詳細につきましてはお問い合わせください。

- 昇降ケージ(キャレージ)/1枠  
昇降速度 10m/分(一定速) 35・65・90m/分(インバータ速度制御)  
注)昇降速度を優先した場合、最大搬送重量に制限がかかる場合があります。  
■機高の項目を参照してください。
- 昇降ケージ(キャレージ)コンベヤ/1台[2段チェーンコンベヤ]  
搬送速度 24m/分(インバータ速度制御)
- 侵入防止シャッター:巻上式シートシャッター(補強バー入り)またはスライド式パネルシャッター/各間口1台  
開閉速度 14~17m/分
- 平行フロアリフト(自動搬入出2段レベル調整装置)/各間口1台[昇降式2段チェーンコンベヤ]  
搬送速度 12m/分(インバータ速度制御)  
昇降速度 7m/分(インバータ速度制御)  
※昇降路(防火シャフト)内設置の場合で、平行フロアリフトを昇降路(防火シャフト)の外に設置する場合は、シャッター内コンベヤ[2段チェーンコンベヤ]が追加されます。  
※平行フロアリフトを設置する床面にピット(深さ90mm)を設けることでスロープが不要となり、台車などの載せ降ろしが容易になります。(ピット工事は弊社除外)  
注)平行フロアリフトおよびスロープを昇降路(防火シャフト)内に設置する場合、防火シャッター作動により作業者が閉じ込められても外に出られるよう緊急脱出用扉を設ける必要があります。(扉設置は弊社除外)
- 搬送物規定:サイズ(範囲)・搬送重量/  
最大サイズ W 2,700× L 1,900× H 2,400mm 最大重量 1,500kg  
注)転がりやすいものや倒れやすいものは搬送できません。また、搬送物サイズ(範囲)からはみ出す場合も搬送不可となります。  
※フォークリフトおよびハンドリフトトラック(電動含む)をご使用の場合は事前にお知らせください。  
※台車搬送の場合、ストッパー付フロアパレットを製作いたします。(オプション)

- 本体外装タイプ/エキスバンドメタル 鉄板 複合  
安全のため本体に近づくことができる場所には外装施工いたします。[安全外装]施工基準:搬入出口以外の側面に、床面から高さ2,400mm以上の外装を取り付けます。  
※ご希望により追加外装施工または全面外装施工いたします。(オプション)

- 塗装色(標準)/  
アイボリー ライトグレー  
●粉体塗装(全つや)仕上げとなります。  
●鉛フリー塗料を使用しています。  
※指定色の場合は特注となります。  
※実際の色とは多少異なります。色見本プレートをご請求ください。

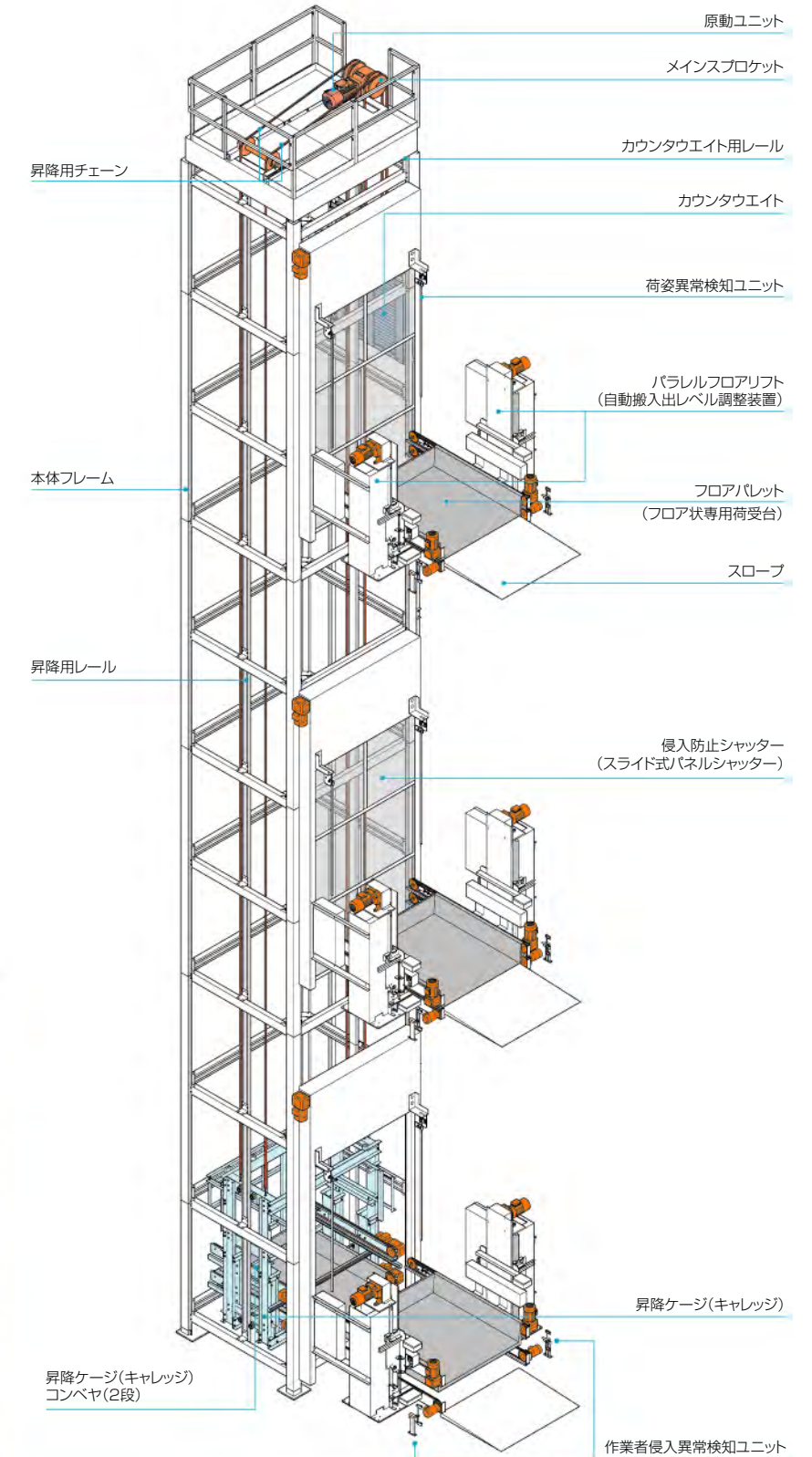
### ■オートレーター フロア循環Eタイプの構造(E形式図)

※構造図には本体外装および操作ボックス・侵入防止柵は描画されていません。

#### AEEW □1500 チェーン昇降式

#### メカニズム

オートレーター本体は、昇降ケージ(キャレージ)コンベヤとカウンタウエイトをチェーンで連結し、それを原動部と直結したメインsprocketで吊る構造となっています。運転時にはこの昇降ケージ(キャレージ)コンベヤが上昇・下降することにより荷物を水平に保ちながら垂直に搬送します。本体モーターにはインバータを使用しているため起動・停止もスムーズです。



### ■AEEW □1500搬送能力目安表

※昇程(m)	※昇降速度 (m/分)		
	35	65	90
3	68	74	74
4	64	73	74
5	60	70	74
6	57	68	72
7	54	65	70
8	51	63	68
10	46	59	65
12	42	56	62
15	38	51	58
18	34	47	54
20	32	45	52
22	30	43	50
25	27	40	47
30	24	36	43
35	21	33	40
40	19	30	37
45	18	28	35

※揚程: 垂直方向に対する搬送ストロークのことで、設置階搬送物高さから上部階搬送物高さまでの距離のことです。  
※昇降速度: 表記数値に対する誤差の範囲を±10%以内とします。

- 算出条件: ①搬送物最大規定/サイズ(範囲): W1,500×L1,300×H2,400mm  
②平行フロアリフト仕様: 昇降式2段チェーンコンベヤ  
機長 1,650mm  
搬送速度 24m/分(インバータ速度制御)  
搬送速度 7m/分(インバータ速度制御)  
③侵入防止シャッター仕様: 巻上式シートシャッター(補強バー入り)  
開閉速度 17m/分  
④載せ込み作業時間 10秒

#### 本体型式表示

## AEEW - E 15 - 19 17 - V 3 P X C

